

シャチハタ^{エックス}スタンプ注文書

一心堂印房
is-hanko.co.jp

弊社定休日(土、日、祝祭日、夏季・年末年始休業)を除く、2営業日以内に出荷いたします

①お電話番号 ※左詰めでハイフンもひとマスに入れ、市外局番よりご記入ください。

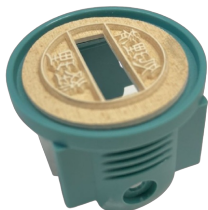
| | | | | | | | | | | | | | | | | | | | |
|--|--|--|--|--|--|--|--|--|--|--|--|--|--|--|--|--|--|--|--|
| | | | | | | | | | | | | | | | | | | | |
|--|--|--|--|--|--|--|--|--|--|--|--|--|--|--|--|--|--|--|--|

②通し番号 ※注文書が2枚以上の場合、ご記入ください。

| | |
|------|----|
| 枚目 / | 枚中 |
|------|----|

③お客様名(会社名)

| |
|-----------------------------------|
| 様 (※法人の場合、必ずご記入ください。) ご担当者 様 |
|-----------------------------------|



データーネーム30号 グリップ式 印面の数量 個

価格：¥3280 (税別)

サイズ：30mm丸

※表示価格は2025年4月2日時点の販売価格です。

書体

楷書体 明朝体

角ゴシック体

丸ゴシック体

古印体 行書体

隷書体 てん書体

枠線

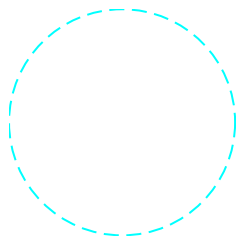
枠あり 枠なし

インク色

黒 朱 紫

緑 赤 藍

④原稿欄 ※右の枠内(数量、書体、枠、インク等)もご記入ください。



- 商品のお届け先やお支払い方法については、ウェブサイトから手続き(カートに商品を入れてレジへ進む)を行ってください。
- FAX注文では、ロゴマークや地図、イラスト等の入ったデザインはお受けできません。シャチハタ専用フォントと簡単な罫線のみで構成されるデザインに限ります。
- 17時以降のFAXは翌営業日の受付になります。

(株)一心堂印房 インターネット事業部 〒444-0851 愛知県岡崎市久後崎町本郷南1 TEL0564-72-7520 FAX0564-57-8956

↑  FAX.0120-927-170 ↑